

Einstrahl-Trockenläufer MODULARIS

ETK-EAX, ETW-EAX



Abb. Draufsicht ETK-EAX

Unsere Wehrle Einstrahl-Trockenläuferzähler MODULARIS gewährleisten präzise Messresultate und höchste Zuverlässigkeit. Die vollständige Trennung von Nass- und Trockenbereich garantiert den Schutz des Zählwerks und stellt die Ablesbarkeit auch nach Jahren noch sicher.

- Vorbereitet zur Einbindung in diverse Fernauslesesysteme
- Temperaturbereich bis 50 °C (kalt) und bis 90 °C (warm)
- Nenndurchfluss Q_3 2,5 in m^3/h bis Q_3 4 in m^3/h
- Nennweite DN13 bis DN20
- Baulängen 80 mm bis 130 mm
- Zulassung MID-Messklasse (Q_3/Q_1) bis R250 horizontal und bis R80 vertikal
- 360° drehbares 8-Rollen-Zählwerk
- Messinggehäuse vernickelt
- Druckbelastung max. 1,6 MPa
- Schutzklasse IP64

Ein Tochterunternehmen
der  WERNIG Gruppe.

Einstrahl-Trockenläufer MODULARIS

ETK-EAX, ETW-EAX

FERNAUSLESEMÖGLICHKEITEN AMR (Automatic Meter Reading)

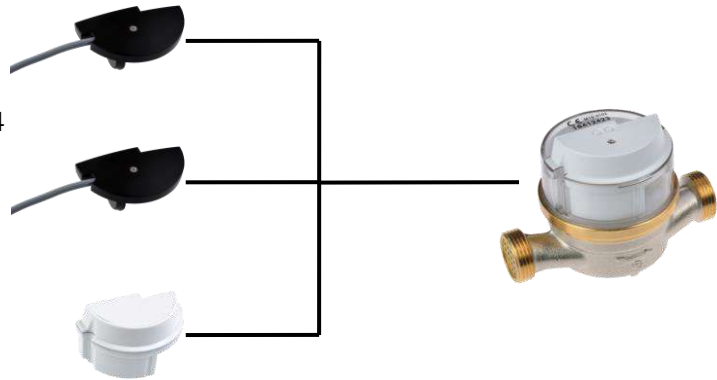
MODULARIS-Module:

MODULARIS Impulsmodul, S0 nach DIN 43864

- alternativ mit
- 1 Liter je Impuls
 - 10 Liter je Impuls
 - 100 Liter je Impuls

MODULARIS M-Bus Modul nach EN 1434-3

MODULARIS Funkmodul, im Frequenzbereich



Nachrüstung mit Funkaufsatzmodul

- Individuell parametrierbar
- Datensammlung mittels Walk-by/Drive-by
- Verbrauchsdaten nicht verlierbar
- Batterielebensdauer bis zu 12 Jahren
- Drehrichtungserkennung
- Manipulationserkennung



Maximaler Komfort durch Funk-Fernauslesung Walk-by- / Drive-by-Lösung

- Erfassung und Speicherung der Verbrauchsdaten im Funkmodul
- Auslesen der gespeicherten Daten mit einem mobilen Auslesegerät



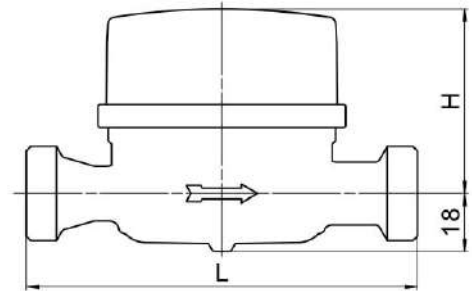
Einstrahl-Trockenläufer MODULARIS

ETK-EAX, ETW-EAX

TECHNISCHE DATEN

Typ

ETK-EAX = Kaltwasser von 0,1 °C bis 50 °C
 ETW-EAX = Warmwasser von 0,1 °C bis 90 °C



Einbaulage	Länge* L in mm	Höhe H in mm (ca.)	Nenndurchfluss Q ₃ in m ³ /h	Nennweite DN in mm	Anschluss- gewinde in Zoll	Anlauf** in l/h	Durchfluss Q' bei 1 bar Druckverlust in l/h (ca.)	Gewicht in kg (ca.)
horizontal	80	52	2,5	15	G ¼ B	8	3300	0,4
	110	52	2,5	15	G ¼ B	8	3300	0,4
	115	52	2,5	13	G 7/8 - 1/2 B	8	3300	0,4
	115	52	2,5	15	G ¼ B	8	3300	0,4
	130	52	2,5	15	G ¼ B	8	3300	0,6
	130	52	2,5	20	G 1 B	8	3300	0,6
	130	52	4	20	G 1 B	15	5500	0,6

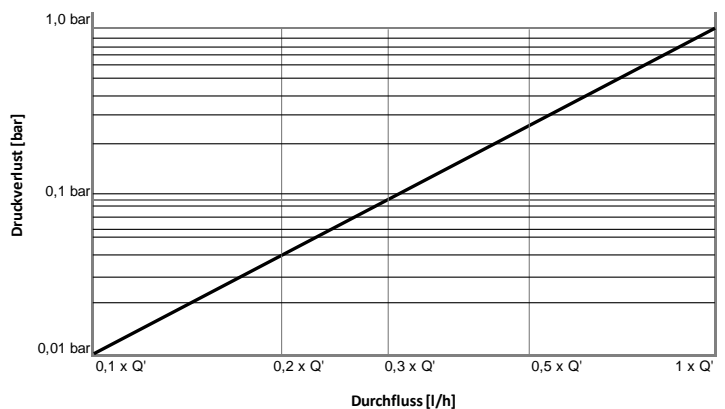
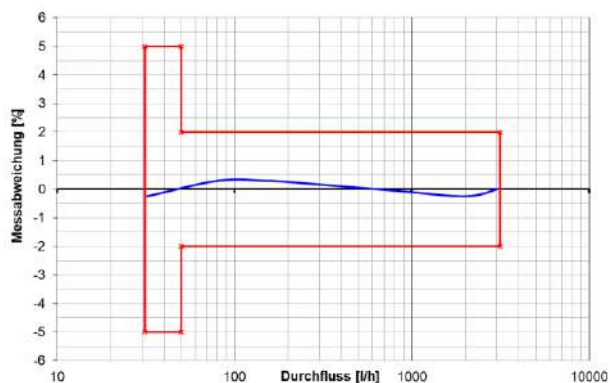
* Zusätzliche Baulängen auf Anfrage

** Gerätetypische Werte in horizontaler Einbaulage

Der Zähler benötigt keine Ein- und Auslaufstrecken (U0/D0).

Typische Fehlerkurve für Q₃ 2,5 R80H

Typische Druckverlustkurve



Einstrahl-Trockenläufer MODULARIS

ETK-EAX, ETW-EAX

ZULASSUNGEN / ZERTIFIKATE / NORMEN

- EU-Baumusterprüfbescheinigung nach Richtlinie 2014/32/EU (MID)
- OIML R49
- EN 14154
- KTW-BWGL / W270 (D)
- ACS (F)
- PZH (POL)

SONDERAUSSTATTUNG

- Individuelle Beschriftung des Zählwerks bzw. des Schutzaufsatzes nach Kundenwunsch
- Schutzaufsatz in blau (Kaltwasser) oder rot (Warmwasser) → Abb. ①
- Modul-Schachtabdeckung transparent mit Sichtfenster über Literzeiger
- Individuelle Kunden-Seriennummer (bis max. 14-stellig)



Abb. ①

VARIANTEN



Abb. ETW-EAX (Warmwasser)

ANDRAE Wassertechnik GmbH
Kontaktaten Vertrieb:

Telefon: +49 7723 5036-20
Telefax: +49 7723 5036-22
info@andrae-wassertechnik.de