

Einstrahl-Trockenläufer Composite MODULARIS

ETK-EAX KS, ETW-EAX KS



Abb. Draufsicht ETK-EAX KS

Die Kunststoffausführung unserer Wehrle Einstrahl-Trockenläuferzähler MODULARIS überzeugt durch seine im Kunststoffzählermarkt weltweit führende Messgenauigkeit im Temperaturbereich bis 90 °C ebenso wie durch seine Nachhaltigkeit und seine Robustheit. Die vollständige Trennung von Nass- und Trockenbereich garantiert den Schutz des Zählwerks und stellt die Ablesbarkeit auch nach Jahren noch sicher.

- Vorbereitet zur Einbindung in diverse Fernauslesesysteme
- Temperaturbereich bis 50 °C (kalt) und bis 90 °C (warm)
- Nenndurchfluss Q_3 2,5 in m^3/h
- Nennweite DN15
- Baulänge 110 mm
- Zulassung MID-Messklasse (Q_3/Q_1) bis R200 horizontal und bis R63 vertikal
- 100 % bleifreies Gehäuse aus recyclebarem Kunststoff
- Druckbelastung max. 1,6 MPa
- Schutzart IP64, optional IP68 (4 Wochen 1 m unter Wasser)

Ein Tochterunternehmen
der  WEHRLE - Gruppe.

Einstrahl-Trockenläufer Composite MODULARIS

ETK-EAX KS, ETW-EAX KS

FERNAUSLESEMÖGLICHKEITEN AMR (Automatic Meter Reading)

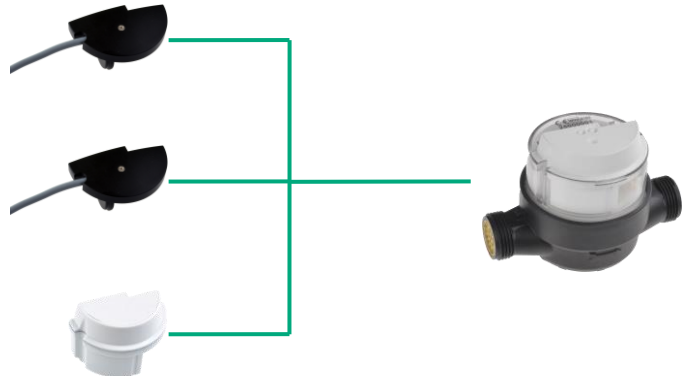
MODULARIS-Module:

MODULARIS Impulsmodul, S0 nach DIN 43864

- alternativ mit
- 1 Liter je Impuls
 - 10 Liter je Impuls
 - 100 Liter je Impuls

MODULARIS M-Bus Modul nach EN 1434-3

MODULARIS Funkmodul, im Frequenzbereich
433 MHz oder 868 MHz (OMS)



Nachrüstung mit Funkaufsatzmodul

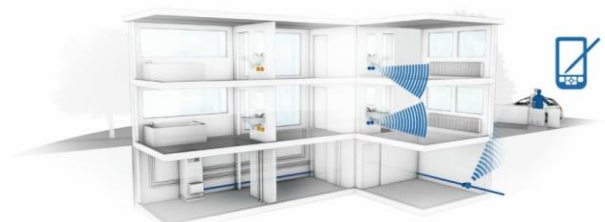
- Individuell parametrierbar
- Datensammlung mittels Walk-by/Drive-by
- Verbrauchsdaten nicht verlierbar
- Batterielebensdauer bis zu 12 Jahren
- Drehrichtungserkennung
- Manipulationserkennung



Maximaler Komfort durch Funk-Fernauslesung

Walk-by- / Drive-by-Lösung

- Erfassung und Speicherung der Verbrauchsdaten im Funkmodul
- Auslesen der gespeicherten Daten mit einem mobilen Auslesegerät



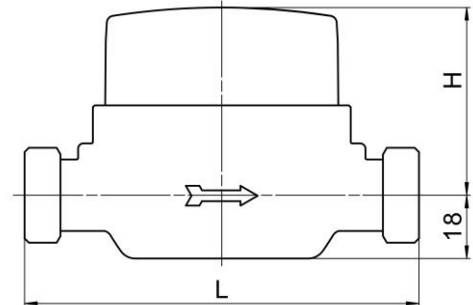
Einstrahl-Trockenläufer Composite MODULARIS

ETK-EAX KS, ETW-EAX KS

TECHNISCHE DATEN

Typ

ETK-EAX KS = Kaltwasser von 0,1 °C bis 50 °C
 ETW-EAX KS = Warmwasser von 0,1 °C bis 90 °C

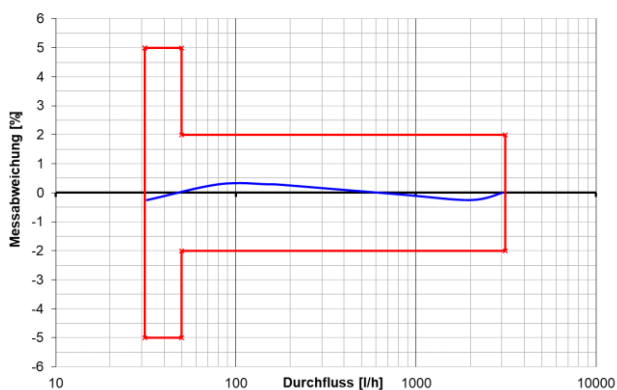


Einbaulage	Länge L in mm	Höhe H in mm (ca.)	Nenndurchfluss Q ₃ in m ³ /h	Nennweite DN in mm	Anschluss- gewinde in Zoll	Anlauf* in l/h	Durchfluss Q' bei 1 bar Druckverlust in l/h (ca.)	Gewicht in kg (ca.)
horizontal	110	53	2,5	15	G ¾ B	8	3300	0,2

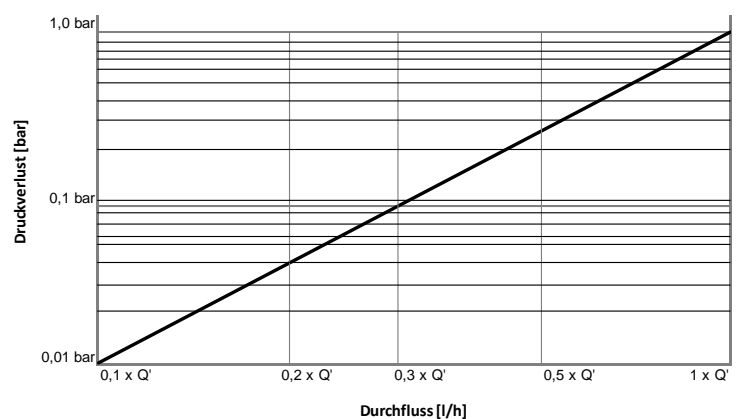
* Gerätetypische Werte in horizontaler Einbaulage

Der Zähler benötigt keine Ein- und Auslaufstrecken (U0/D0).

Typische Fehlerkurve für Q₃ 2,5 R80H



Typische Druckverlustkurve



Einstrahl-Trockenläufer Composite MODULARIS

ETK-EAX KS, ETW-EAX KS

ZULASSUNGEN / ZERTIFIKATE / NORMEN

- EU-Baumusterprüfbescheinigung nach Richtlinie 2014/32/EU (MID)
- OIML R49
- EN 14154
- KTW-BWGL / W270 (D)
- PZH (POL)

SONDERAUSSTATTUNG

- Individuelle Beschriftung des Zählwerks bzw. des Schutzaufsatzes nach Kundenwunsch
- Schutzaufsatz in blau (Kaltwasser) oder rot (Warmwasser) → Abb. ①
- Modul-Schachtabdeckung transparent mit Sichtfenster über Literzeiger



Abb. ①

VARIANTEN



Abb. ETW-EAX KS (Warmwasser)

Andrae Wassertechnik GmbH
Kontakt Daten Vertrieb:

Telefon: +49 7723 5036-20
Telefax: +49 7723 5036-22
info@andrae-wassertechnik.de